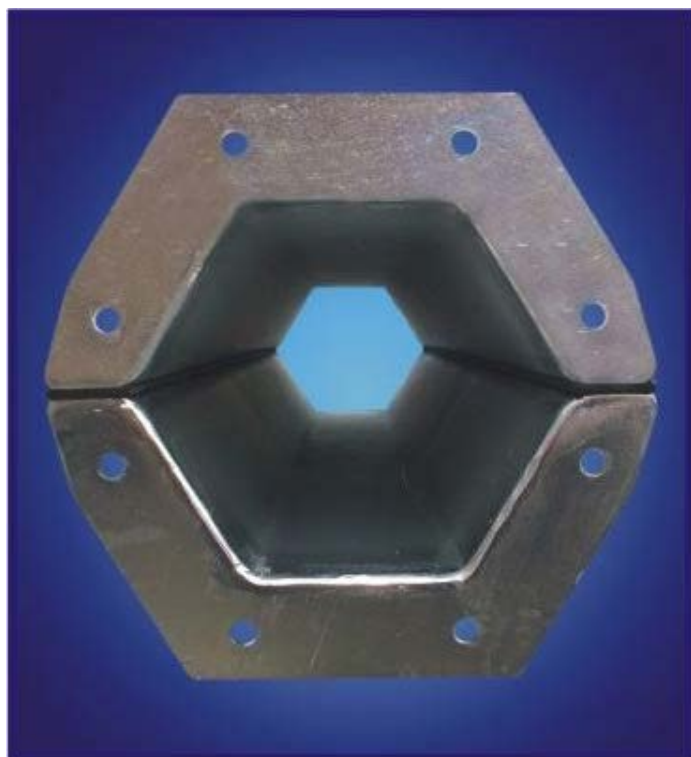


PRODUKT ZGŁOSZONY W URZĘDZIE PATENTOWYM

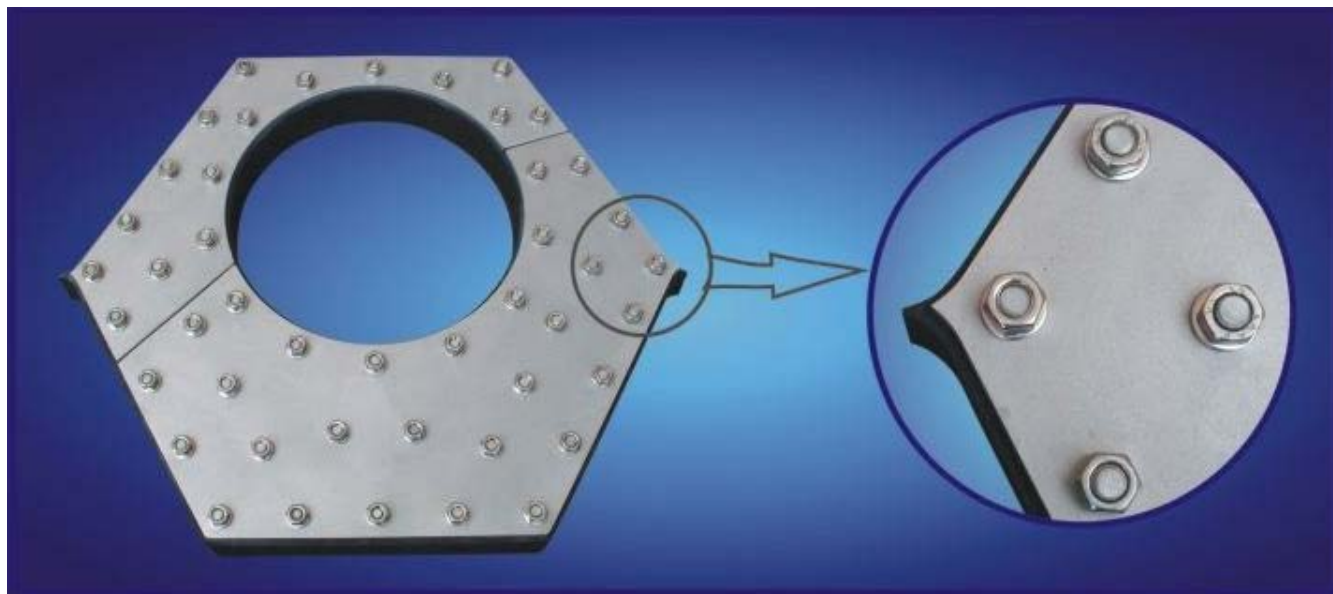


Przeznaczone są do wykonywania przepustów na istniejących rurociągach.

Aprobata techniczna ITB dopuszcza 'dwudzielnych rur osłonowych Integra' jako przepusty istniejących rurociągów pod drogami. Rury dwudzielne wykonane są ze stali St3S (zabezpieczonej powłokami antykorozyjnymi w zależności od kategorii korozyjności atmosfery wg PN-EN ISO 12944-2:2001) lub ze stali kwasoodpornej 0H18N9. Produkowane są w odcinkach o maksymalnej długości 2 m. Poszczególne odcinki łączy się za pomocą specjalnych połączeń kołnierzowych. Przy wykonaniu przepustów za pomocą rur dwudzielnych, konieczne jest stosowanie płyt dystansowych.



Rura dwudzielna z żebrem wzmacniającym.



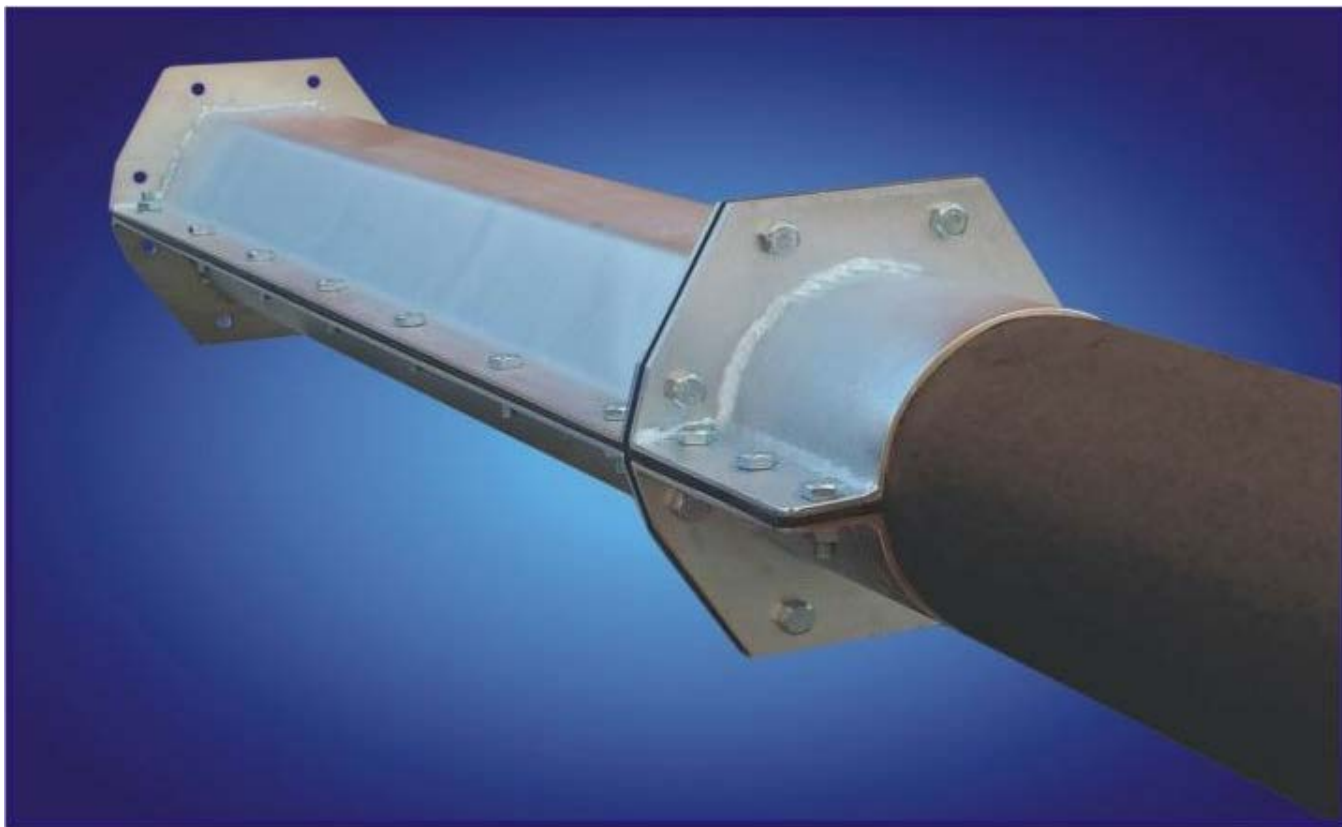
Końcówki przepustu uszczelniane są przy pomocy sześciokątnych uszczelnień typu GP.

Tabela wymiarowa rur dwudzielnych:

Orientacyjna średnica nominalna	Min. grubość ścianki dla stali nierdzewnej	Min. grubość ścianki dla stali ocynkowanej
DN 150	2,5	3,0
DN 200	2,5	3,0
DN 250	2,5	3,5
DN 300	3,0	4,0
DN 350	3,0	4,0

Orientacyjna średnica nominalna	Min. grubość ścianki dla stali nierdzewnej	Min. grubość ścianki dla stali ocynkowanej
DN 400	3,0	4,0
DN 500	4,0	6,0
DN 600	5,0	6,0
DN 800	5,0	8,0
DN 1000	6,0	8,0

Na zamówienie inne rozmiary
Ceny na zapytanie



Przy pomocy rury dwudzielnej, można również przedłużać istniejące rury osłonowe np. przy poszerzaniu jezdni.